

LITZENAUFBAU

RUPALIT® Hochfrequenzlitzen werden aus einer Vielzahl dünner, gegeneinander isolierter Einzelleiter gefertigt

(**RUPOL®** V 155, V 180, **RUPEX®** WV 180, W 200, W 210, W 240 oder **RUTHERM®** VB 155, VB 180)

Durchmesser der Einzelleitdrähte: von 0,012 mm bis 1,5 mm

Maximaler Gesamtleiter-Querschnitt: 1000 mm²

Umspinnungsmaterial:

Baumwollgarn (50),

Naturseide (52)*,

Kunstseide (60)*,

Acetatseide (61)*,

Polyamidgarn (63)*,

Folien-Bandagierung:

Polyesterfolie (Mylar)©,

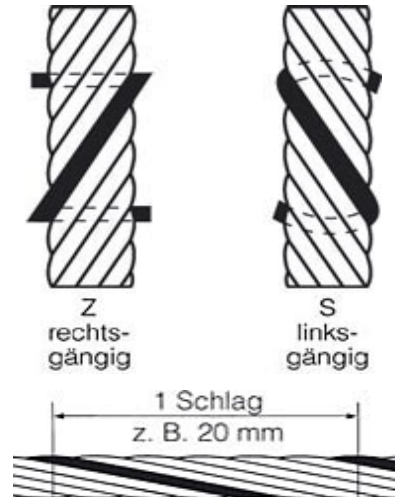
Polyimidfolie (Kapton)©

Ummantelung:

PVC, ETFE, FEP, Silikon, PUR, Schrumpfschlauch

Schlaglänge

© eingetragenes Markenzeichen der Fa. DuPont * UL-Appropation für TI* 155°C



LIEFERSPULEN

Kunststoffspulen aus hochschlagfestem Polystyrol (PS) bzw. Acrylnitril-Butadien-Styrol (ABS)

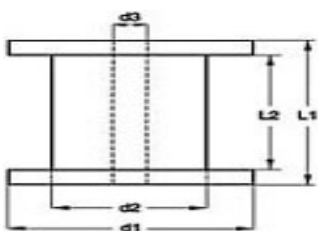


Abb. 1:
zylindrische Spule

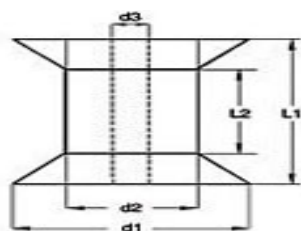


Abb. 2:
bikonische Spule

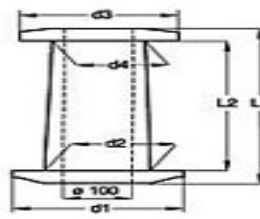


Abb. 3:
Langspule,
konische Spule

Die konische Form des Spulenkerns ermöglicht ein einwandfreies, schnelles Überkopfabziehen von sehr dünnen Drähten -> Drahtwirrwar wird vermieden.

nach IEC 264-2-1 (DIN 46399) [Abb. 1+2]
IEC 264-3-1 (DIN 46383) [Abb. 3]

Spulentyp	Abb.:	d 1	d 2	d 3	d 4	L 1	L 2	Tara- gewicht [kg]	Füll- gewicht [kg]
		[mm]	[mm]	[mm]	[mm]	[mm]	[mm]		
K 63	1	63	40	11	-	63	49	0,040	0,2
K 80	1	80	50	16	-	80	64	0,070	0,7
K 100	1	100	53	16	-	100	80	0,125	1,4
K 125	1	125	80	16	-	125	100	0,200	2,8
HK 125/45	2	125	63	16	-	125	56	0,112	3,0
K 160	1	160	100	22	-	160	128	0,350	6,0
HKV 160/45	2	160	80	22	-	160	73	0,215	6,0
K 200	1	200	125	22	-	200	160	0,600	12,0
K 250	1	250	160	22	-	200	160	1,050	20,5
A 250/400 VB 250/400*)	2	250	160	236	140	400	335	2,250	45,0
A 315/500 VB 315/500*)	3	315	200	300	180	500	524	4,350	90,0
K 355	1	355	244	36	-	200	160	1,850	33,0
DFW 500	1	500	315	36	-	250	180	7,650	70,0

Weitere Behälter und Sonderspulen auf Anfrage